

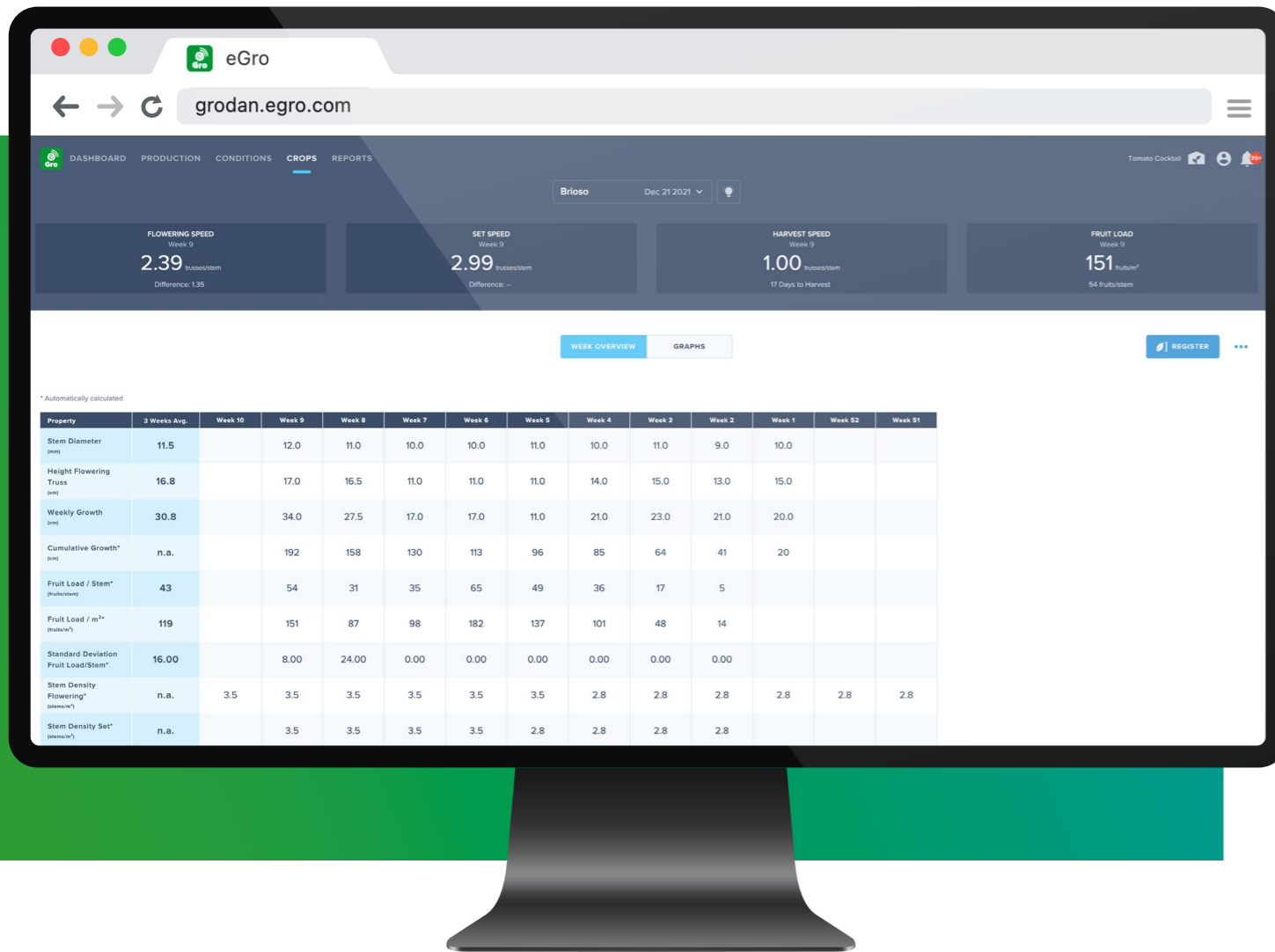
Handleiding: Gewasmodule

Q1 - 2022

Neem bij vragen contact op met egro.support@grodan.com



Gewasmodule



Gewasmonitoring

Voor een optimale teeltstrategie is gewasmonitoring van essentieel belang. Het begint allemaal met het verzamelen van data over de groei van uw planten. Gewasregistratie is het vastleggen van de belangrijkste gegevens van het gewas. Hierbij is een gedisciplineerde aanpak nodig, omdat de gegevens wekelijks accuraat en consistent moeten worden ingevoerd. Deze data geeft dan een breder inzicht in de groei-ontwikkeling van het gewas en de impact van de continue veranderende

klimaatomstandigheden. De output die door gewasregistratie wordt gegenereerd, draagt uiteindelijk bij aan een betere besluitvorming betreffende uw teeltstrategie. De Gewasmodule is de module die uw gewasgegevens vertaalt in bruikbare inzichten in de groei van de planten. Dit document biedt u meer informatie over hoe de Gewasmodule precies werkt en waar u alle informatie en grafieken vindt over de groei van de planten.

Profiteer optimaal van de Gewasmodule

Voor we overgaan op de details, bespreken we de algemene functie van de Gewasmodule. Deze module biedt een gedetailleerd, realtime inzicht in de status van een plant om de juiste teeltstrategie te kunnen bepalen. Om echt te begrijpen hoe gewassen groeien, moeten verschillende gewasgerelateerde parameters en karakteristieken worden verzameld. Zo worden via het Gewasregistratieformulier

gewasgegevens verzameld. Hiermee wordt inzicht verkregen in hoe de gewassen groeien en het systeem vertaalt deze gegevens naar bruikbare inzichten en voorspellingen in andere modules van e-Gro. Op die manier kunnen telers weloverwogen beslissingen nemen ten aanzien van bijvoorbeeld hun irrigatiestrategie en worden trends geïdentificeerd op basis van de eerdere en huidige groei.

Voorbeeld van werken met gewasgegevens:

Laten we zeggen dat het week 21 is. U merkt dat de intering 's nachts niet langzamer gaat. Hierdoor kunt u denken dat de plant generatiever groeit. Als reactie daarop kiest u bijvoorbeeld voor extra irrigatie gedurende de nacht. Maar met e-Gro ziet u niet alleen de huidige status van de plant (week 21), maar ook verwachtingen voor de komende weken. Het kan namelijk zijn dat de plant generatief lijkt te groeien, maar in werkelijkheid vegetatief wordt gestuurd. In dat geval zijn helemaal geen aanpassingen nodig. Dit bespaart u geld, doordat minder water nodig is.



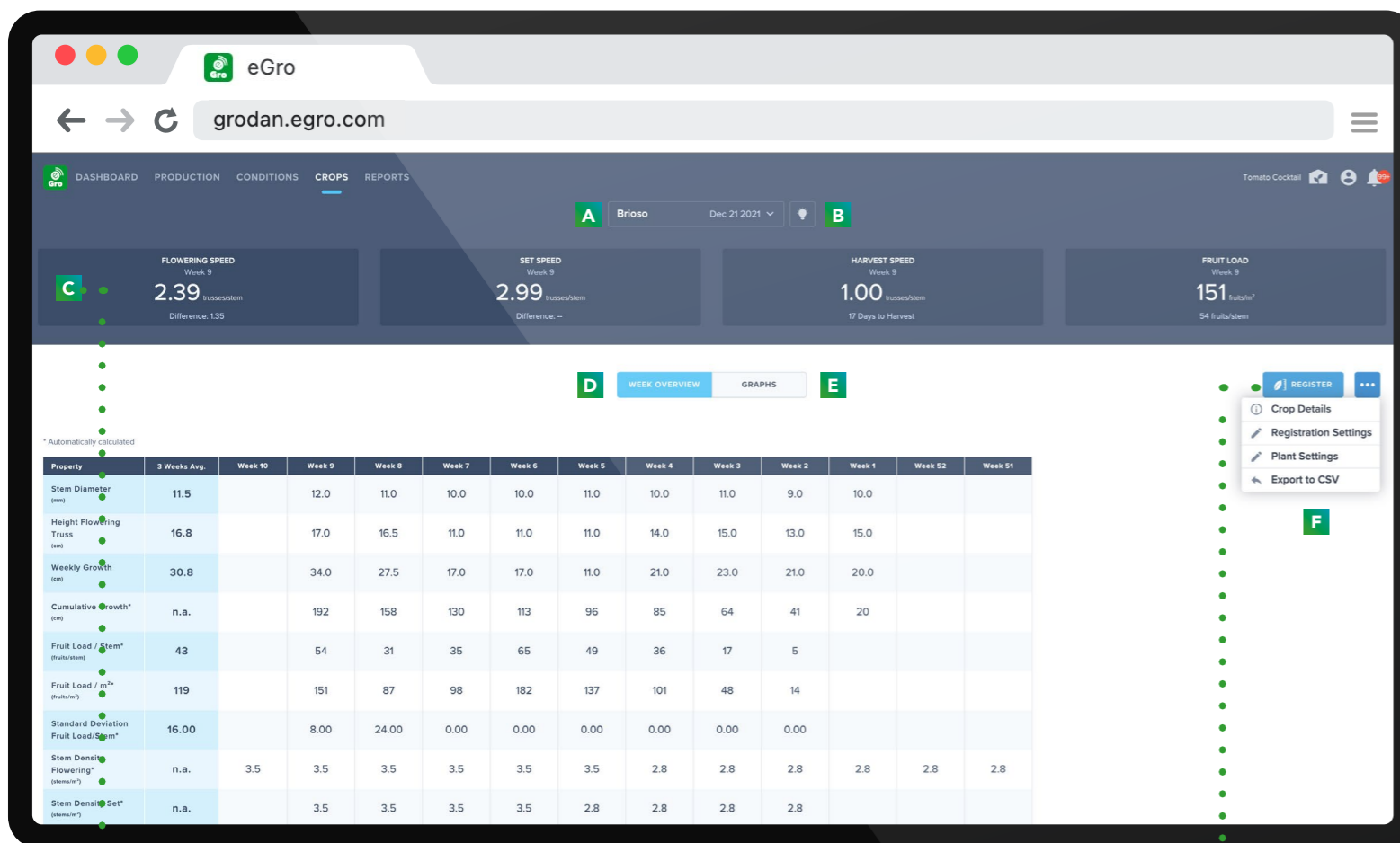
Scan de QR-code om de video over de Gewasmodule te bekijken

Geoptimaliseerde teeltstrategieën

Door de details over de gewasgroei te registreren en deze te vergelijken met historische gegevens krijgt u een beter inzicht in de impact van uw teeltstrategie. Voorkom herhaling van in het verleden gemaakte fouten en registreer de voortgang van de planten elke week. Op basis van die informatie ontstaat een duidelijk overzicht van de ontwikkeling van de gewasbalans. Deze informatie geeft ook antwoorden op vragen zoals: Moet ik de planten vegetatief of generatief aansturen? Hoe reageren mijn planten op de gekozen irrigatiestrategie? De gewasregistratie-output die wordt gegenereerd, kan worden gebruikt om belangrijke data te analyseren, zoals:

- Bloeisnelheid
- Zettingssnelheid
- Oogstnelheid

Deze data dragen bij aan het optimaliseren van uw teeltschema. De volgende stap is het vergelijken van de gewasgegevens met andere factoren, zoals klimaat- en irrigatiegegevens. In de praktijk worden deze gegevens vaak in verschillende systemen opgeslagen. Dankzij de integratie van verschillende klimaatsystemen en het geavanceerde gewasregistratie-overzicht centraliseert e-Gro deze gegevens. Zo beschikt u over alle relevante data in één systeem en hoeft u niet te schakelen tussen verschillende systemen voor een gedetailleerde gegevensanalyse van de groei van uw gewassen.



Aan de slag

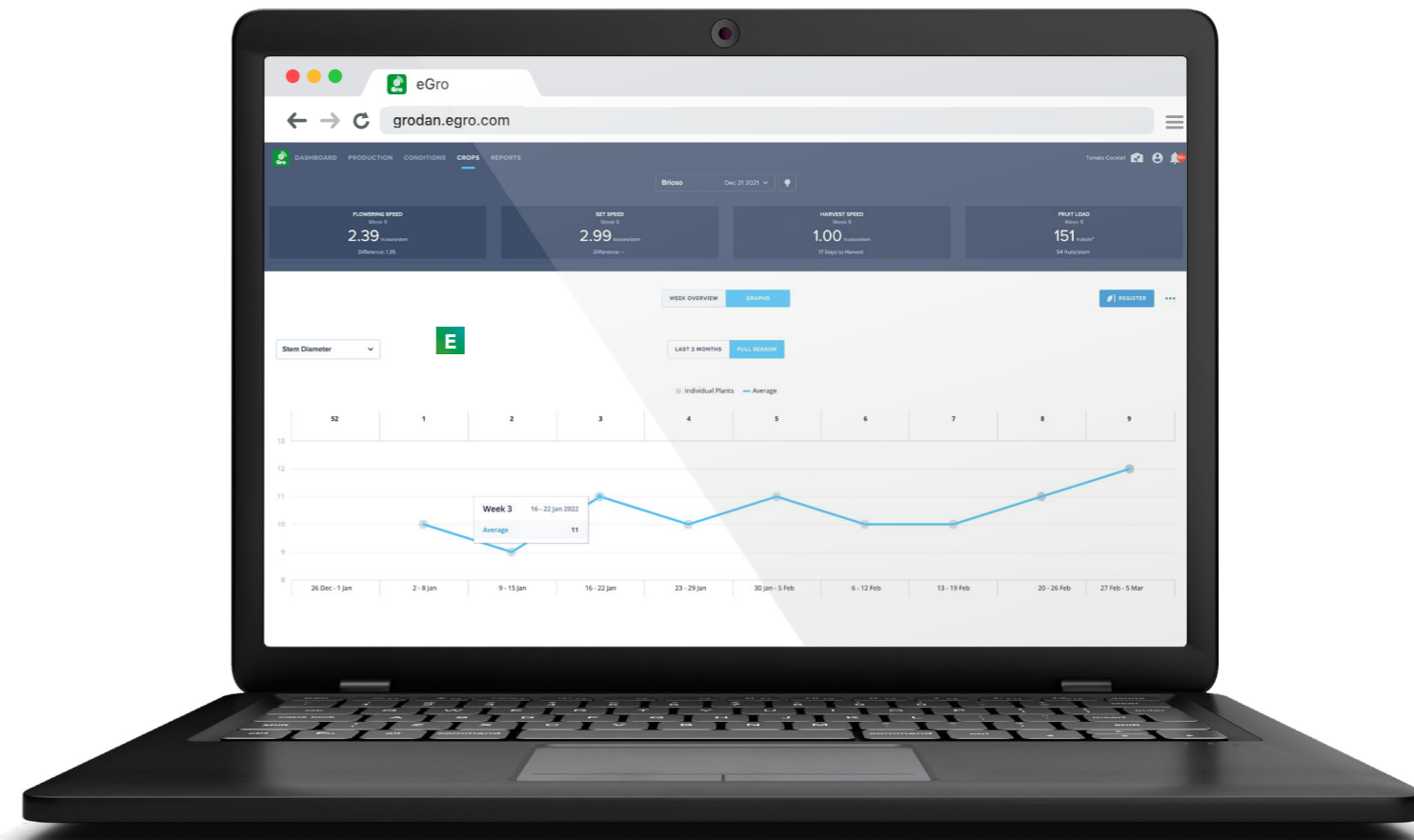
De Gewasmodule voorziet in datagedreven inzichten in de groei van de planten. U bespaart tijd doordat de module automatisch berekeningen genereert over de bloeisnelheid, oogstnelheid, vruchtbelasting enz. Analyseer meerdere grafieken met gewasgegevens voor een betere gewasmonitoring in uw kas. Alle gegevens zijn op elk gewenst moment beschikbaar, via uw smartphone, tablet en desktopcomputer. De Gewasmodule is geoptimaliseerd voor tomaat en paprika. Er kunnen bijvoorbeeld parameters worden ingesteld voor de hoofdstammen en scheuten van de tomatenplanten. Samen met de teeltextperts van Grodan bespreken we hoe u kunt beginnen met gewasregistratie in uw kas of hoe u uw huidige gewasregistratieproces kunt optimaliseren. Ga naar www.grodan.com/e-Gro voor meer informatie.

Hoe de Gewasmodule werkt

Om met deze module aan de slag te gaan moet u een nieuw gewas toevoegen en de gewassen die u wilt registreren, instellen. Dit document behandelt alleen hoe de Gewasmodule werkt:

- **A** - Met de functie 'Gewasselectie' op de bovenste balk schakelt u tussen meerdere gewassen of soorten.
- **B** - Naast de gewasselectie ziet u het lamp pictogram. Dit pictogram vindt u in elke module en kan worden gebruikt om het verlichtingsschema in te stellen of aan te passen.
- **C** - Daaronder staan de vier belangrijkste KPI's, die essentieel zijn voor een optimale gewasmonitoring. De waarden worden automatisch berekend op basis van de laatste gegevensinvoer.
- Onder de KPI's vindt u meerdere opties waarmee de ingevoerde gegevens kunnen worden geanalyseerd.
- **D** - Links ziet u 'weekoverzicht'. In het weekoverzicht worden alle ingevoerde gegevens getoond, inclusief de berekende waarden, waaronder het aantal dagen tot de oogst, de bloeisnelheid, oogstnelheid en nog veel meer!

- **E** - In 'Grafieken' worden de verschillende gewasgrafieken weergegeven. Gebruik de selectie-optie voor grafieken met gegevens van de afgelopen twee maanden en het gehele seizoen.
 - Er zijn meerdere grafieken, een daarvan is de stamdiametergrafiek. Klik op de selectie-optie om de verschillende parameters te analyseren.
 - Ook kan de gewasbalansgrafiek worden bekeken. In deze grafiek worden de waarden per week getoond, om te zien of de planten vegetatiever of generatiever groeien.
- **F** - Als we weer naar de bovenkant van de pagina gaan, vindt u onder de KPI's de registratieknop en de knop met drie puntjes.
- De registratieknop gebruikt u om wekelijks de gewasgegevens te registreren.
- De knop met de drie puntjes bevat meer functies, zoals het exporteren van de data naar een CSV-bestand, het bekijken van de gewasdetails of het aanpassen van uw instellingen voor de gewasregistratie.



Rockwool BV / Grodan

Industrieweg 15
Postbus 1160, 6040 KD Roermond
Nederland

t +31 (0)475 35 30 20

f +31 (0)475 35 37 16

e info@grodan.nl

i www.grodan.nl

in www.linkedin.com/company/grodan

➤ www.twitter.com/grodan

@ [@grodaninternational](https://twitter.com/grodaninternational)

ROCKWOOL® en Grodan® zijn geregistreerde handelsmerken van de ROCKWOOL Group.

Grodan is het enige steenwolsubstraat met het EU-Ecolabel.

